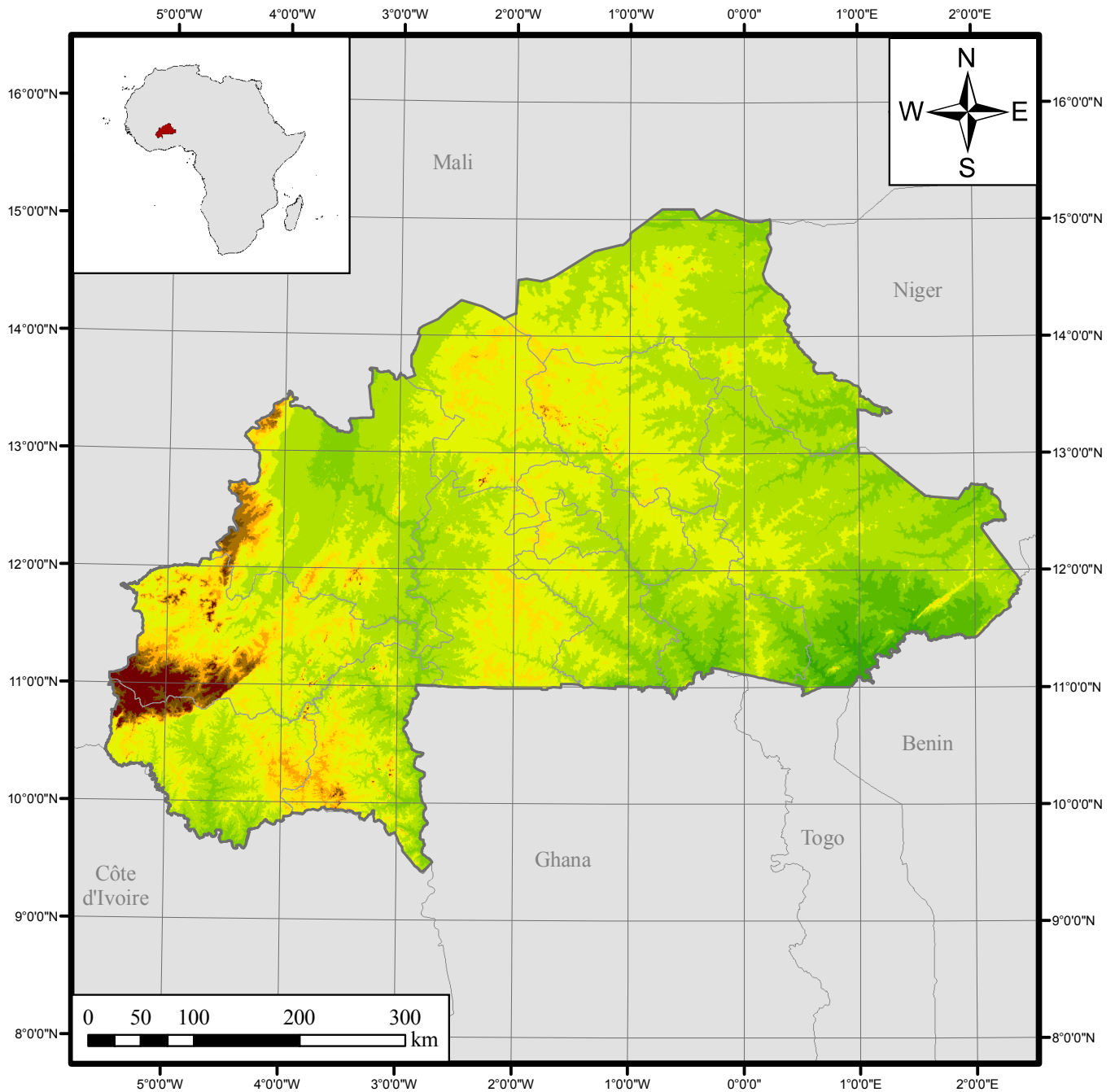




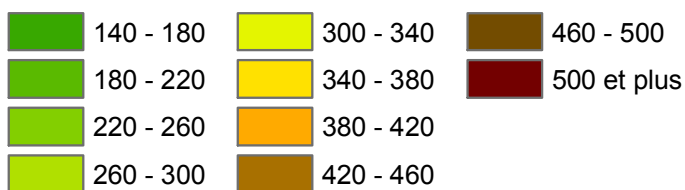
# Carte de la topographie du Burkina Faso



Projection : Transverse Universelle de Mercator (UTM)  
 Datum : Adindan 1880

Mathieu Landry et Yves Gagnon  
 Chaire K.-C.-Irving en développement durable  
 Université de Moncton  
 Canada

## Topographie (m)



Yacouba Ouedraogo et Abdoulaye Ouedraogo  
 Département de physique, UFR-SEA  
 Université de Ouagadougou  
 Burkina Faso

Novembre 2011

La présente carte décrit la topographie du Burkina Faso avec une résolution de 90 m. Créée par l'Université de Moncton (Canada) et l'Université de Ouagadougou (Burkina Faso), cette carte est basée sur les données d'élévation venant du Shuttle Radar Topographic Mission (SRTM) de la National Aeronautics and Space Administration (NASA). Les auteurs se dégagent de toute responsabilité quant à l'utilisation de cette carte.

